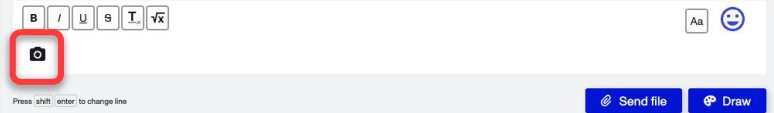


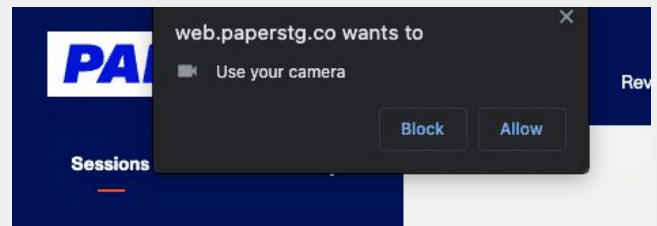
# Cómo usar la cámara en Live Help

**1**

¡Ahora puedes enviar imágenes de lo que estás trabajando directamente desde su computadora! Primero haga clic en el icono de la cámara.

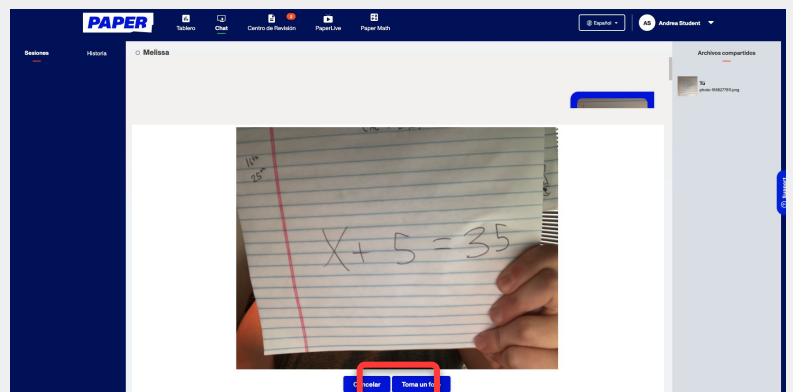
**2**

Si estás usando esto por primera vez, tendrás que habilitar su cámara.

**3**

Entonces podrás tomar una foto de lo que estás trabajando. Simplemente alinéelo en la cámara y haga clic en **"Tomar foto"**

*Nota: la cámara está orientada hacia el frente y los estudiantes deben tratar de no incluir su cara en la foto.*

**4**

Cuando estés satisfecho con la foto, haga clic en "Enviar foto" y aparecerá en el chat con su tutor.

**5**

Después de eso, podrás comunicarse con su tutor usando texto e imágenes en la ventana de chat.

